

REGIONE LIGURIA

AZIENDA UNITA' SANITARIA LOCALE N. 3

"GENOVESE"

DELIBERAZIONE N. 849 DEL 17 LUG. 2009

OGGETTO: Riorganizzazione aziendale conseguente alla D.C.R. n° 08/2008. Provvedimenti relativi agli incarichi di responsabilità.

Strutture Complesse

- **Progettazione e Sviluppo Sistemi Informativi**

Incarico attribuito al dottor Domenico GALLO

- **Tecnologie Informatiche**

Incarico attribuito alla dottoressa Luisa PARETO. Alla dottoressa PARETO viene altresì assegnata temporaneamente la responsabilità della Struttura Semplice **Reti e Telecomunicazioni**.

Aree.

Al fine di favorire l'integrazione tra le strutture Progettazione e Sviluppo Sistemi Informativi, Tecnologie Informatiche e Reti e Telecomunicazioni, viene istituita "**l'area dei sistemi informativi**" la cui responsabilità è attribuita al dottor Domenico GALLO per la durata di mesi sei (01.07.2009 – 31.12.2009)

Su conforme parere del Direttore Amministrativo e del Direttore Sanitario:

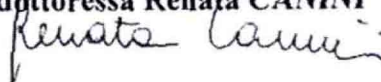
DELIBERA

Per le motivazioni espresse in premessa di

- 1) di conferire gli incarichi di Responsabilità dirigenziali enunciati in premessa, con le decorrenze e scadenze ivi esplicitate;
- 2) di rinviare a successivo provvedimento la quantificazione dell'onere economico relativo al conferimento degli incarichi attribuiti e la valutazione della complessità delle strutture, per l'attribuzione del valore della posizione tenendo conto anche della consistenza dei fondi contrattuali;
- 3) di definire l'attribuzione del personale alle singole strutture entro 60 giorni dalla adozione del presente provvedimento;
- 4) di trasmettere il presente provvedimento alla struttura complessa Affari del Personale per gli adempimenti di competenza;
- 5) di dare atto che il presente provvedimento è costituito da n° 30 pagine.

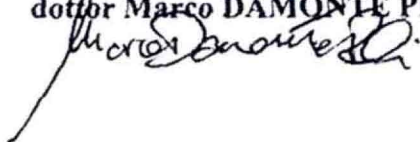
IL DIRETTORE GENERALE

dottoressa Renata CANINI



IL DIRETTORE AMMINISTRATIVO

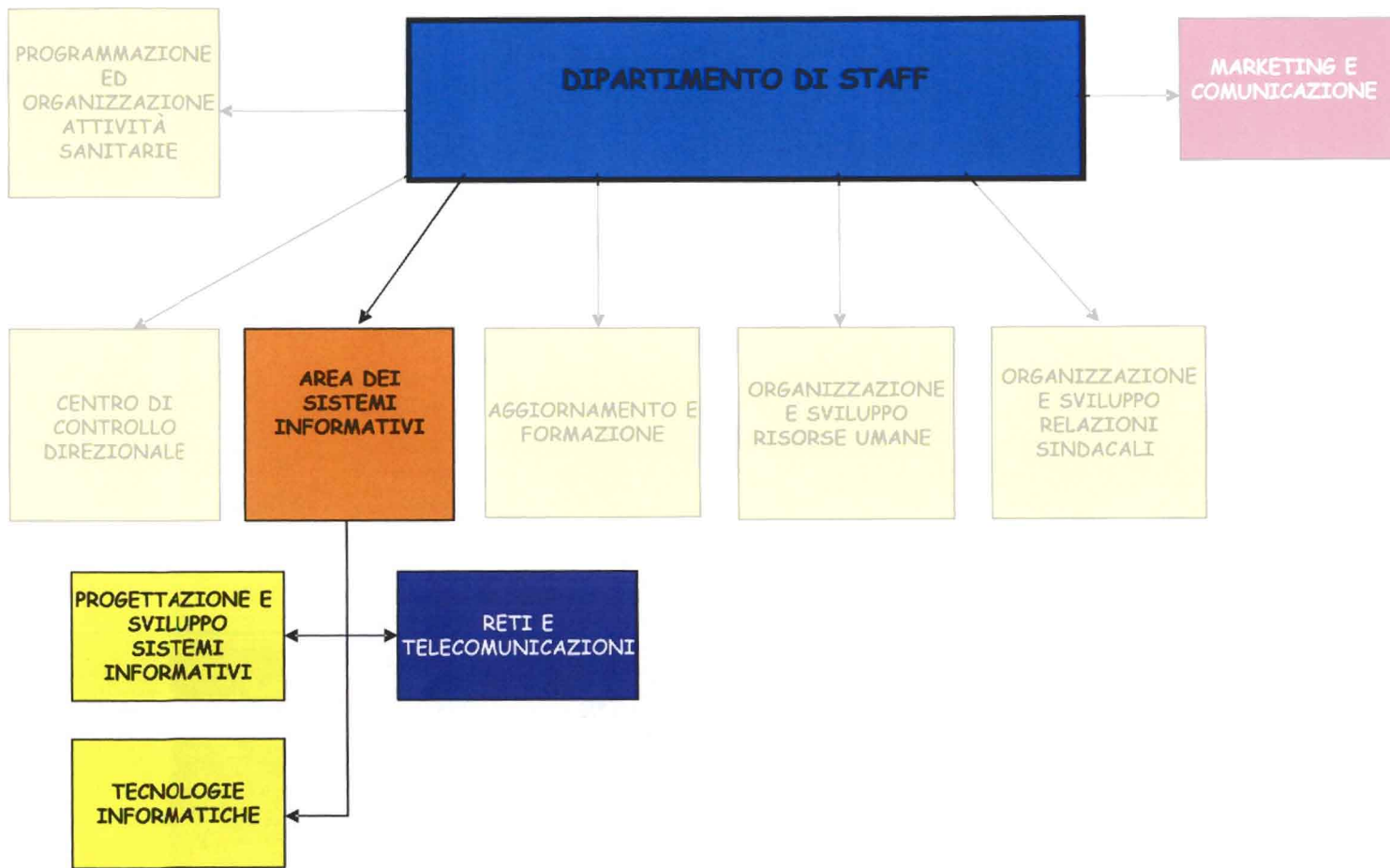
dottoressa Marco DAMONTE PRIOLI



IL DIRETTORE SANITARIO

dottoressa Giovanni BRUNO





Struttura complessa
 Struttura semplice